

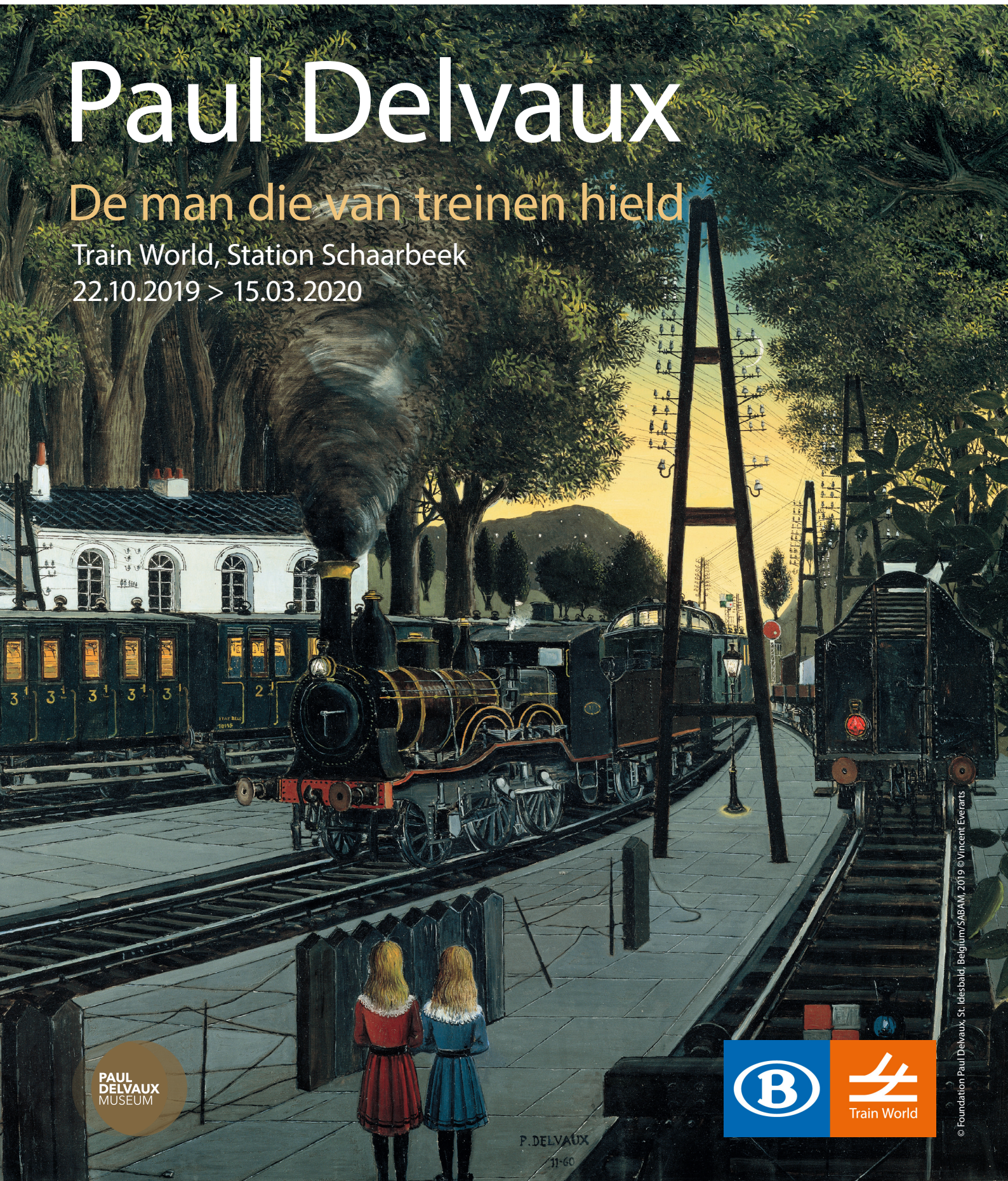
# PERSDOSSIER

## Paul Delvaux

### De man die van treinen hield

Train World, Station Schaarbeek

22.10.2019 > 15.03.2020



PAUL  
DELVAUX  
MUSEUM



P. DELVAUX  
11-60

# EXPO

Paul Delvaux. De man die van treinen hield.

22.10.19 > 15.03.2020

## Train World

### 1| PERSCONTACT

NL: Marijke Keersebilck

[marijke.keersebilck@nmbs.be](mailto:marijke.keersebilck@nmbs.be)

+ 32 2 224 75 86

Persdienst NMBS – Dimitri Temmerman

[dimitri.temmerman@nmbs.be](mailto:dimitri.temmerman@nmbs.be)

+32 2 528 23 14

FR: Laure Spiritus

[laure.spiritus@sncb.be](mailto:laure.spiritus@sncb.be)

+32 2 224 73 48

Service de presse de la SNCB - Elisa Roux

[elisa.roux@sncb.be](mailto:elisa.roux@sncb.be)

+32 2 528 84 83

## INHOUDSTAFEL

1  Perscontact	2
2  Persbericht	4
3  De tentoonstelling	7
4  Train World	9
5  De Stichting Paul Delvaux	10
6  Het Paul Delvaux Museum	11
7  Literaire reis	12
8  Familiepakket "Op stap met Paul Delvaux"	13
9  Het referentieboek	14
10  Illustraties voor de pers	15
11  Praktische informatie	22

## 2| Persbericht

Paul Delvaux (1897-1994) schilderde een meesterlijk oeuvre bijeen, met de wereld van de spoorwegen als grote inspiratiebron. Train World, het museum van de NMBS, nodigt je naar aanleiding van zijn 25-jarig overlijden uit om een duik te nemen in zijn poëtisch, en tegelijkertijd mysterieus universum.

Zijn surrealistische werken gaan moeiteloos op in de adembenemende scenografie van Train World. Als vanzelf ontstaat een boeiende dialoog tussen Paul Delvaux' werken en het museum. Deze expo is hét uitgelezen moment om de artistieke evolutie van deze spoorwegliefhebber te ontdekken in een magische setting.

De tentoonstelling weerspiegelt de evolutie die de schilder doormaakte: van tekeningen, aquarellen en schilderijen uit de jaren 1920, tot monumentale werken uit de jaren 1950-1970. De opstelling van persoonlijke spullen van de kunstenaar benadrukt zijn liefde voor het spoorweg universum.

### Een unieke expo

Voor deze tentoonstelling werken we samen met het Paul Delvaux Museum (Sint-Idesbald). Er worden een vijftigtal werken tentoongesteld. Naast hun eigen collectie konden we via hen de bruiklenen bekomen uit internationale musea, maar ook uit sommige privécollecties. Enkele van deze werken zijn uiterst zelden toegankelijk voor het brede publiek. De expo biedt je de kans om enkele van Paul Delvaux' topwerken te bewonderen zoals *La gare forestière* (1960), net als de schilderijen met vrouwen in een spoorweglandschap *L'âge de fer* (1951), *Le voyage légendaire* (1974) en *Le Tunnel* (1978).

Naast doeken, aquarellen en tekeningen kan je exclusief filmmateriaal bekijken, of de treinmaquettes bewonderen die op verzoek van Paul Delvaux gemaakt werden.

### Op het programma:

- Vrij bezoek van de tijdelijke tentoonstelling
- Aangepaste gidsbeurten door onze professionele gidsen
- Een literaire reis door het museum (elk 2<sup>de</sup> weekend van de maand vanaf november)
- Op maat gemaakt familiepakket voor kinderen van 6 tot 12 jaar en de hele familie
- Aangepaste educatieve pakketten, vanaf het 1ste leerjaar t.e.m. het 6de middelbaar
- Referentiewerk over het oeuvre van Paul Delvaux met betrekking tot de trein
- Nocturneformule voor B2B evenementen gedurende de expositie

## De set van 4 schilderijen van Paul Delvaux van de NMBS

Sinds 3 september 2019 zijn vier schilderijen van Paul Delvaux: *Gare la Nuit I & II* en *Gare de Jour I & II* opgenomen in de permanente collectie van Train World. De CEO van de NMBS, Mevrouw Sophie Dutordoir, ontdekte de vier schilderijen in haar kantoor toen ze aankwam bij de spoorwegmaatschappij en besliste ze permanent beschikbaar te stellen voor het grote publiek.

Wanneer in 1963 de lijn Parijs - Brussel - Amsterdam volledig geëlektrificeerd wordt, stellen NMBS en SNCF een nieuwe generatie internationale rytuigen in dienst onder de vlag Trans Europ Express (TEE). Om de eersteklasrytuigen te versieren en om het Belgische artistieke talent in de kijker te plaatsen, bestelt NMBS telkens vier schilderijen bij tien Belgische kunstschilders, waaronder Paul Delvaux.

Paul Delvaux, een emblematische kunstenaar met een passie voor stations en treinen, ontwerpt vier originele werken in 1963: *Gare la Nuit I & II* en *Gare de Jour I & II*.

In samenwerking met de Stichting Paul Delvaux heeft NMBS deze vier schilderijen laten restaureren door het Koninklijk Instituut voor het Kunstpatrimonium (KIK). De hele restauratie duurde bijna een jaar.

### Een nooit eerder geziene samenwerking

In het kader van deze uitzonderlijke samenwerking bieden beide organisaties een korting van €2 voor hun bezoekers om hen zo te motiveren om eveneens het andere museum te bezoeken.

Verminderd tarief Train World Museum:

€10 i.p.v. €12 en € 7 i.p.v. € 9

Bij afgifte van de bon die bezoekers in Train World kregen, hebben ze recht op een verminderd tarief aan de kassa van het Paul Delvaux Museum in Sint-Idesbald. Deze korting is geldig tot en met 3 januari 2021.

Verminderd tarief Paul Delvaux Museum:

€ 8 i.p.v. € 10, € 5 i.p.v. € 7 en € 6 i.p.v. € 8

Bij afgifte van de bon die bezoekers in het Paul Delvaux Museum kregen, hebben ze eveneens recht op een verminderd tarief aan de kassa van Train World. Deze korting is geldig tot en met 15 maart 2020 (einde van de expositie).

COMMISSARIS	Camille Brasseur
ALGEMENE COÖRDINATIE	Thierry Denuit Pieter Jonckers      Martine Gautot Stéphane Disière      Julie Van Deun
WETENSCHAPPELIJK ADVIES	Greta Verbeurgt Train World Heritage NMBS
VERTALING	Vertaaldienst van de NMBS
SCENOGRAFIE	François Schuiten & ExpoDuo
GRAFISCHE VORMGEVING	Samuel Durt Laure Spiritus Isabelle André
FOTO'S	Marie-Françoise Plissart Flashbackx Vincent Everarts Peter Blanckaert
UITGEVER	SNOECK Publishers
TECHNISCH TEAM	Aorta +, Gent
TECHNISCHE ONDERSTEUNING	INYTIUM
BELICHTING	INYTIUM

### 3| De tentoonstelling

*Surrealistische schilder van de twintigste eeuw, geïnspireerd door het vrouwelijke universum en de poëzie van de dood, zette Delvaux zijn reputatie nog wat kracht bij door eveneens dé schilder van treinen en stations te worden.*

De museumroute is uitgewerkt op basis van weloverwogen rustpunten. Het kleine meisje in de rode jurk vormt hierbij de rode draad. Het parcours begint in het aangrenzende zaaltje van de *Salle des Pas Perdus*, een verborgen paretje boven de prachtige, oude lokettenzaal. In deze sfeervolle ruimte zijn enkele schilderijen, tekeningen en objecten (maquettes, kepi, palet en penselen ...) van de kunstenaar verzameld. Zijn vele schetsen uit de jaren 1920 tot de jaren 1970 van treinen, wagons en bestelwagens tonen zijn sterke interesse voor de spoorwegwereld.

Hiervan trok vooral de bestelwagen *Flamme* zijn aandacht. Bij wijze van ludieke knipoog naar dit werk is er recht tegenover het museum zo'n originele wagen op het Prinses Elisabethplein geplaatst.

In het hart van Train World gaat Paul Delaux' werk moeiteloos op in de adembenemende scenografie.

In de eerste hal hebben twee schilderijen uit de jaren 1920 hun plaatsje gevonden, recht tegenover de imposante stoomlocomotieven van weleer. Tussen 1920 en 1922 ging Delvaux regelmatig naar Luxemburg station om de bedrijvigheid van de arbeiders aan het spoor te vereeuwigen.

We linken zijn werken veelal met het post-impressionisme terwijl hij het hier eigenlijk niet helemaal mee eens was.

Als contrapunt vinden we *Les Trois Lampes* (1964). Dit kunstwerk maakte hij later in zijn carrière en toont mooi hoe Delvaux zich moeiteloos een bepaalde wereld volledig toe-eigent om hem vervolgens volledig in zijn eigen wereld te integreren.

De tijd lijkt wel stil te hebben gestaan als we de zogenaamde zolder binnen gaan. De vele objecten die hier verzameld zijn vertegenwoordigen het collectief geheugen van de spoorwegen. We integreerden hier twee van zijn werken. Deze werken benadrukken de centrale plaats die vrouwen steeds in zijn leven ingenomen hebben. Alleen of samen afgebeeld, ze belichamen de ideale vrouwelijke fantasie en blijven voor eeuwig bewaard, immuun voor de tand des tijds.

In Hal 2 zijn twee belangrijke werken samengebracht: *Les Ombres* en *Chrysis*. Hoewel deze werken uit de jaren '60 dateren, schilderde Delvaux hier rollend materieel dat toen niet meer in omloop was. Hij combineert hiermee elementen die hem dierbaar zijn met herinneringen uit het verleden.

De volgende stop bevindt zich aan de andere kant van de hal. Daar zijn drie werken samengebracht, waaronder *La Gare forestière*. Ze tonen de kleine stations van weleer waar Delvaux zo van hield. Met behulp van zijn typerende personages neemt de schilder ons mee in zijn typische wereld.

We worden begroet door Delvaux veranderende gezicht op het wegwachtershuisje bij het binnenkomen van Hal 3. Hier onthult het werk *L'Age de fer* (1952) op de voorgrond een elegante Vénusfiguur die uitgestrekt op een bank ligt met het station in de nacht op de achtergrond. Wat verderop zien we de werken die Delvaux in 1963 op vraag van de NMBS maakte: 4 schilderdoeken volledig in het spoorwegthema waarin hij speelt met de tegenstelling van dag en nacht.

Op een paar passen hiervan ontdekken we *Le Voyage légendaire* (1974), een voorstudie voor een groot schilderij dat bestemd was voor het casino van Chaudfontaine en dat geïnspireerd was op het station in de buurt.

Het hangt tegenover het GCI-rijtuig die Delvaux vele malen heeft geschilderd. Hij had van dit rijtuig ook een maquette. Die is samen met enkele andere persoonlijke objecten in het eerste zaaltje tentoongesteld.

Wanneer we verder naar beneden gaan vinden we twee voorbereidende tekeningen van het schilderij *Le Tunnel*, en zien we gelijk het schilderij in kwestie. Deze twee tekeningen tonen het belang aan van de voorstudies die een schilderij voorafgaan.

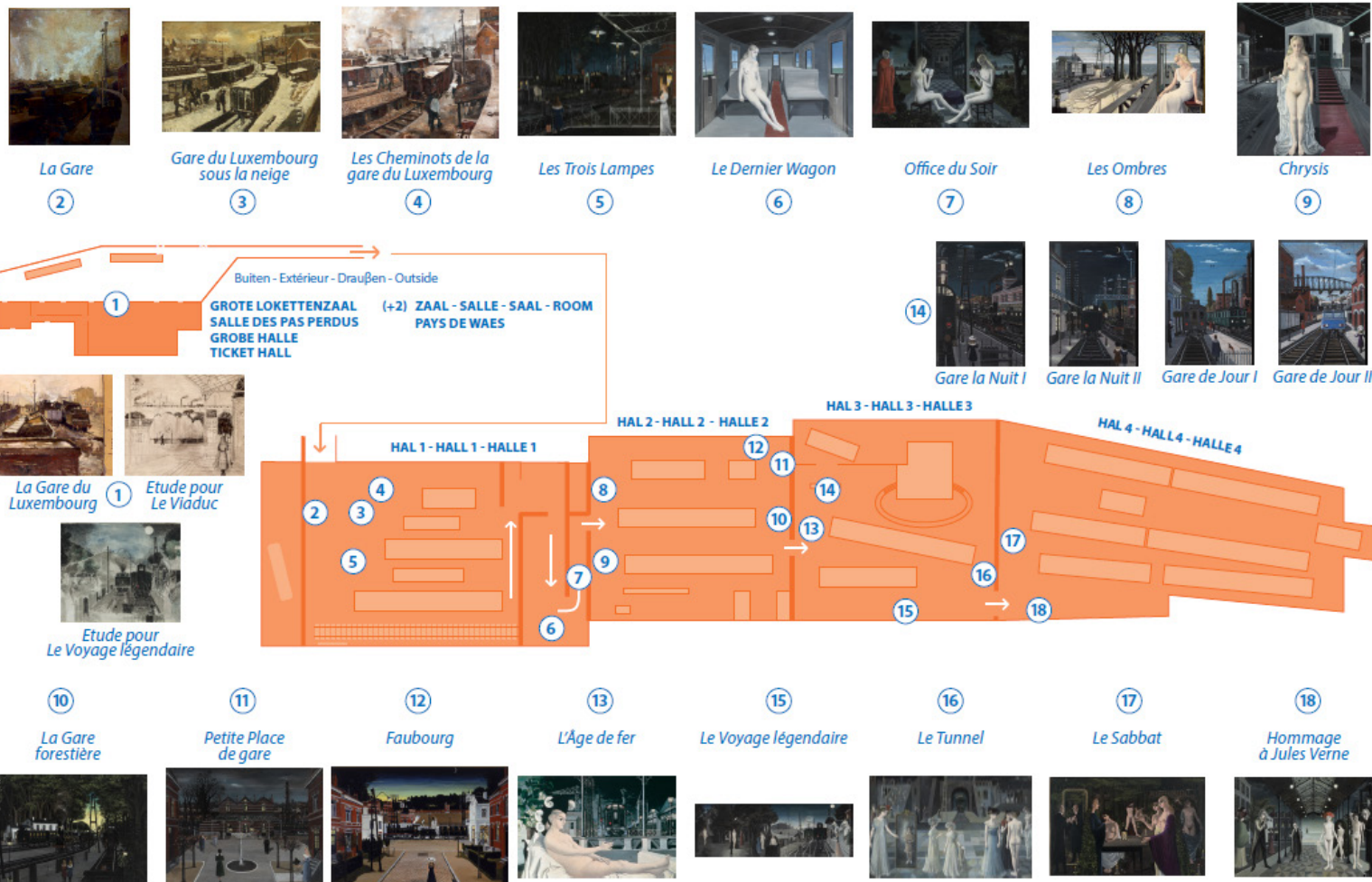
De tentoonstelling gaat verder in hal 4 met twee enorm grote schilderijen. Hier zien we de voornaamste elementen van zijn typerende beeldentaal verzameld: zowel vrouwelijke naakten, de natuur, treinen en de personages van Jules Verne, als de architecturale structuren. Deze verrassende elementen creëren een mysterieuze sfeer met poëtische accenten, een belangrijk onderwerp dat steeds terugkeert in het oeuvre van Delvaux.

Op de mezzanine tonen we met een reeks fotografische snapshots de interesse die Delvaux voor de spoorwegwereld had. De diavoorstelling toont de nauwgezetheid waarmee hij bestaand materiaal portretteerde en toont eveneens de betrouwbaarheid van zijn inspiratiebronnen.

De tentoonstelling wordt afgesloten met nooit eerder vertoond filmmateriaal dat speciaal voor deze gelegenheid gemaakt werd. Het portret dat geschetst wordt is een ontroerende getuigenis van een kunstenaar die ondertussen internationale erkenning geniet en die heeft een ongelofelijk stempel op de Belgische kunstgeschiedenis gedrukt.

Camille Basseur, commissaris.

## Plan van de tentoonstelling





## 4 | Train World

Train World is het nationale treinmuseum van de NMBS, de Nationale Maatschappij van de Belgische Spoorwegen. Het idee ontstond in 2008 en de werken gingen van start in 2012. Het museum opende op 25 september 2015 zijn deuren voor het grote publiek.

Het uitstalraam van de spoorwegen van gisteren, vandaag en morgen.

In een rijk historisch kader brengt Train World niet alleen de waardevolste locomotieven en rijtuigen van het Belgische spoorwegergoed bijeen. Je vindt er ook tal van spoorwegobjecten, unieke archiefstukken, foto's en filmpjes, zorgvuldig ondergebracht in een spectaculaire scenografie van de bekende tekenaar François Schuiten, in samenwerking met Expoduo.

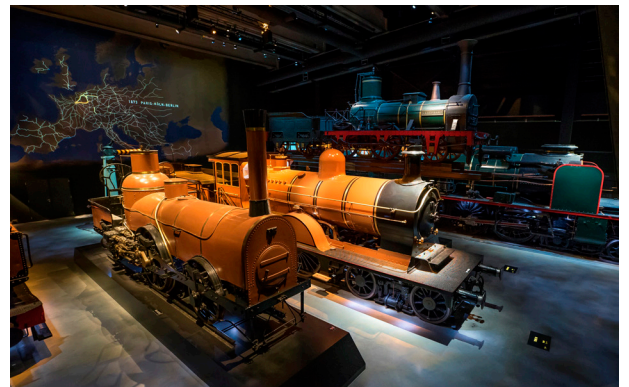
Sinds de opening van het NMBS-museum op 25 september 2015 mocht Train World niet minder dan 575.000 bezoekers ontvangen. Dankzij een combinatie van de meest prestigieuze stukken uit de NMBS-collecties en een uitzonderlijke, interactieve scenografie, konden zij de geschiedenis van de Belgische spoorwegen al herbeleven.

Momenteel staat Train World op de 5<sup>e</sup> plaats van de meest aanbevolen attracties in Brussel volgens TripAdvisor. Diezelfde site beloont Train World met een 2<sup>e</sup> plaats op 121 Brusselse musea. Daarnaast kreeg Train World voor het vierde jaar op rij drie sterren toegekend in de Groene Michelingids. Deze maximumscore betekent dat we "de reis meer dan waard" zijn. Een mooie beloning voor de ontwerpers en het team achter Train World die van het spoorwegmuseum een referentie hebben gemaakt in Brussel en daarbuiten.

[www.trainworld.be](http://www.trainworld.be)



© NMBS



© Flashbackx



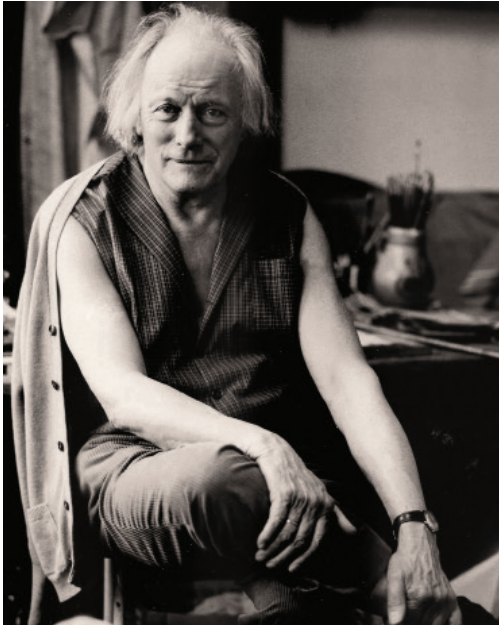
© Flashbackx



© Rudi Maes

## 5| De Stichting Paul Delvaux

De Stichting Paul Delvaux werd opgericht in 1979 en viert dit jaar zijn 40-jarig bestaan. Sinds haar ontstaan waakt ze over de belangen van de kunstenaar, volgens de wensen van de schilder zelf, die haar zijn kunstverzameling, archief en het beheer van de auteursrechten naliet. In het licht van dit kader voert de Stichting onderzoek uit, neemt ze initiatief of verleent ze haar medewerking aan projecten voor het grote publiek, zowel in België als in het buitenland.



De Stichting van openbaar nut Paul Delvaux werd op 31 oktober 1979 erkend bij koninklijk besluit. Zij dient om het werk van Paul Delvaux (1897-1994) te beschermen, te verbreiden en bekend te maken. In dat opzicht is de Stichting de enige instelling die bevoegd is om toestemming te geven om het werk van Paul Delvaux in eender welke vorm te gebruiken.

De Stichting Paul Delvaux werd opgericht tijdens het leven van de kunstenaar en kan genieten van zijn gulheid. Aangezien Paul Delvaux en zijn echtgenote Anne-Marie De Martelaere geen kinderen hadden, besloten ze een groot deel van hun bezittingen aan de Stichting na te laten.

De Stichting Paul Delvaux bezit de grootste verzameling ter wereld van werken van Delvaux, namelijk meer dan 3.000 werken die alle periodes en technieken bestrijken en die tonen welke uiteenlopende onderwerpen de kunstenaar allemaal behandelde. De verzameling wordt geregeld verrijkt met nieuwe aanwinsten. Er worden ook tijdelijke tentoonstellingen georganiseerd op basis van de verzameling. Bovendien stemt de Stichting ook in met het uitlenen en in bewaring geven van werk aan veel Belgische en buitenlandse culturele instellingen die daarom vragen.

De Stichting is ook eigenaar van een rijk archieffonds dat het ontstaan van het werk van de schilder belicht: brieven, handgeschreven aantekeningen, foto's, video- en audiodocumenten... Bijkomende documentatie vindt men in de bibliotheek van Delvaux (tijdschriften, boeken, catalogi van tentoonstellingen en openbare veilingen, kranten, magazines enz.), die nog voortdurend wordt aangevuld.

Sinds 1982 beschikt de Stichting over een tentoonstellingsruimte in het Paul Delvaux Museum in Sint-Idesbald (Koksijde) in België, die tegemoetkomt aan haar wens om de verzameling open te stellen voor het publiek.



FOUNDATION **PAUL DELVAUX** MUSEUM

## 6| Het Paul Delvaux Museum

Het Paul Delvaux Museum en de Stichting Paul Delvaux zijn uiteraard nauw met elkaar verbonden en hebben dezelfde doelstellingen: het beschermen en promoten van het werk van Paul Delvaux. Wettelijk gezien speelt de Stichting de rol van beheerder, terwijl het Museum de vrucht en de plaats is van de opdrachten van de Stichting.

Sedert zijn oprichting werd het museum in drie fasen uitgebreid. Vandaag biedt het op meer dan 1.000 m<sup>2</sup> plaats aan de grootste verzameling ter wereld van de kunstenaar: 68 olieverfschilderijen op doek, meer dan 3.000 tekeningen en aquarellen, 38 schetsboeken, de volledige verzameling gravures en de koperplaten ervan, alsmede persoonlijke voorwerpen die in sommige werken voorkomen, worden voorgesteld aan het publiek. De Stichting is ook in het bezit van het volledige archief dat door de schilder direct aan haar werd nagelaten: brieven, foto's, teksten, officiële documenten, audiocassettes van verschillende interviews.

De Stichting en het Museum krijgen geen enkele subsidie. Hun oprichting is te danken aan de vrijgevigheid van de kunstenaar. Vandaag wordt de werking verzekerd dankzij de ontvangsten uit auteursrechten, maar ook dankzij de bijdrage van alle bezoekers van het museum.

[www.delvauxmuseum.com](http://www.delvauxmuseum.com)



© Peter Blanckaert

## 7 | Literaire reis in Train World

De expo "Paul Delvaux. De man die van treinen hield" is de ideale aanleiding om in Train World een literaire wandeling aan te bieden in de adembenemende setting van het museum, in samenwerking met Amusea.



Onder begeleiding van een professioneel acteur ga je op reis met grote literaire schrijvers en je hoort sterke, spannende, geestige en ontroerende verhalen. De wandeling neemt je mee in de tijd, maar bespeelt vooral jouw verbeelding.

De literaire reis duurt anderhalf uur en telt maximum 25 personen per wandeling. De Nederlandstalige vertolking gebeurt door Koen Van Impe of Michael Pas. De Franstalige acteurs zijn Bruno Georis of Manu De Wit.

### PRAKTISCHE INFORMATIE

#### Voor wie?

Voor individuelen, groepen, scholen (vanaf 14 jaar) en voor b2b evenementen.

Deze formule is niet geschikt voor jonge kinderen. Speciaal voor hen ontwikkelden we een gezinsactiviteit in het kader van de tijdelijke expo Paul Delvaux.

#### Wanneer?

De literaire reis wordt elk tweede weekend van de maand georganiseerd en dit van november 2019 tot en met maart 2020 (9 en 10 november 2019, 14 en 15 december 2019, 11 en 12 januari 2020, 8 en 9 februari 2020 en 7 en 8 maart 2020). Om 11u en 14u in het Nederlands en om 11u30 en 14u30 in het Frans.

#### Prijs

- Individuelen (jongeren, volwassenen en senioren): € 17 (museumbezoek + literaire reis).
- Groepen: Forfaitair tarief van € 270 voor groepen van 20 pax + € 17 per persoon extra (enkel op reservatie).
- Scholen: € 5 per leerling + € 110 (enkel op reservatie). 1 begeleider geniet gratis toegang - gratis toegang op vertoon van leerkrachtenkaart. Extra begeleiders betalen € 5. We raden twee begeleiders aan per klas.

Informatie en reservering: Telefoon: 02 224 75 88 | E-mail: [reservaties@trainworld.be](mailto:reservaties@trainworld.be)



Amusea speelt voorstellingen waarbij literair, poëtisch en muzikaal erfgoed als basisingrediënt dienen. Amusea is een initiatief van de kunsthistoricus Jan Bossier en de acteur Bruno Georis.  
[www.amusea.be](http://www.amusea.be)

#### Contact :

Bruno Georis : [bruno@amusea.be](mailto:bruno@amusea.be) +32 477 34 14 03 | François Géhot : [gehotfrancois@gmail.com](mailto:gehotfrancois@gmail.com)

## 8| Familiepakket: "Op stap met Paul Delvaux"

Train World biedt tijdens de tijdelijke tentoonstelling 'Paul Delvaux. De man die van treinen hield' ook een leuk pakket aan voor gezinnen met kinderen van 6 tot en met 12 jaar.

Gewapend met een zoekkaart reist de hele familie door Train World en ontdekt spelenderwijs het werk van Paul Delvaux.



### PRAKTISCHE INFORMATIE

#### Voor wie?

Kinderen van 6 tot 12 jaar en hun familie.  
Activiteit beschikbaar in NL, FR, DE en EN.  
Activiteit ook beschikbaar voor jeugdgroepen.

#### Wanneer?

Alle dagen vanaf 22.10.2019 t.e.m. 15.03.2020, telkens van dinsdag t.e.m. zondag

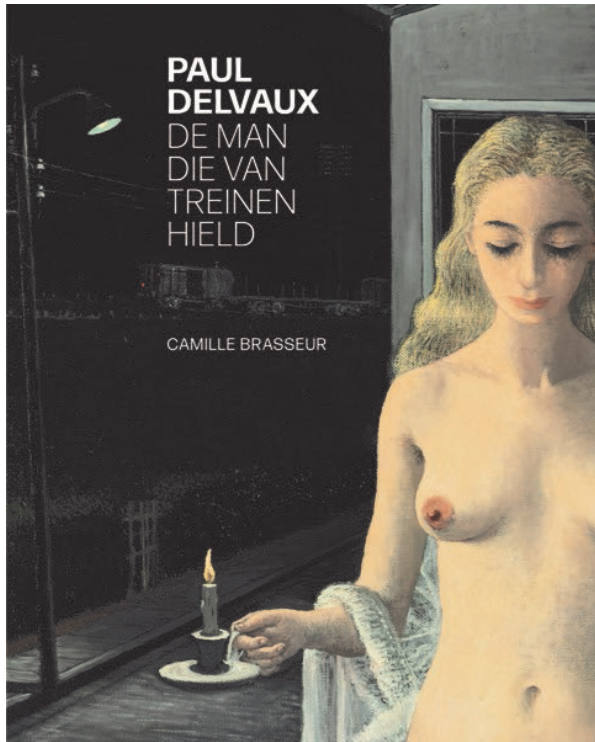
#### Prijs

Gratis na aankoop van een toegangsticket.

#### Informatie en reservering (enkel reservering nodig voor groepen)

Telefoon: 02 224 75 88

E-mail: [reservaties@trainworld.be](mailto:reservaties@trainworld.be)



### Paul Delvaux. De man die van treinen hield

Delvaux is vooral bekend als schilder van vrouwen en skeletten, maar ook treinen en stations inspireerden hem. Al van kinds af aan was hij gefascineerd door de grote metalen, stoom spuwende en fluitende monsters. Als schilder legde hij zich toe op de zo getrouw mogelijke weergave van alle details van deze mysterieuze locomotieven. Dit boek is gewijd aan deze fascinatie en illustreert ze met een overvloed aan vergelijkend materiaal. De foto's en tekeningen getuigen van de passie van de kunstenaar voor de wereld van de spoorwegmedewerkers. Dit boek focust voor het eerst uitvoerig op de werken waarin de wereld van de in maanlicht badende spoorweg de hoofdrol speelt. Wat de bestemming is van de treinen van Delvaux zullen we nooit met zekerheid weten. Dat kan elke toeschouwer voor zichzelf uitmaken. Elk werk is een uitnodiging tot een reis naar een droomwereld waar elke trein een nieuw avontuur belooft.

#### De auteur:

**Camille Brasseur**, wetenschappelijk directrice van de collecties van de Stichting Paul Delvaux, zet zich sedert 2018 in voor de promotie van het oeuvre van de kunstenaar. Als kunsthistorica wijdt zij zich tevens aan de studie van de Belgische kunst, eerst in het Centre de Recherche Cobra van de ULB (2003-2007) vervolgens in het BAM in Mons (2008-2013) en in het Maurice Verbaet Art Center in Antwerpen (2013-2017). Sinds 2007 is ze wetenschappelijk medewerker aan de Universiteit van Brussel (ULB). Als tentoonstellingscurator publiceerde ze verschillende werken over Belgische naoorlogse kunst (Vandercam, Mortier, Guiette).

#### PRAKTISCHE INFO

Uitgever: Snoeck, Gent

ISBN: 978-94-6161-573-2

Verkoopprijs Train World: € 34

## 10| Illustraties voor de pers

### HOE KUNT U DEZE ILLUSTRATIES BEKOMEN?

Stuur een mail met vermelding van uw naam, uw gegevens en het medium waarvoor u werkt naar: [laure.spiritus@nmb.be](mailto:laure.spiritus@nmb.be). De link wordt u dan per kerende email bezorgd.

### WETTELIJKE VERMELDINGEN

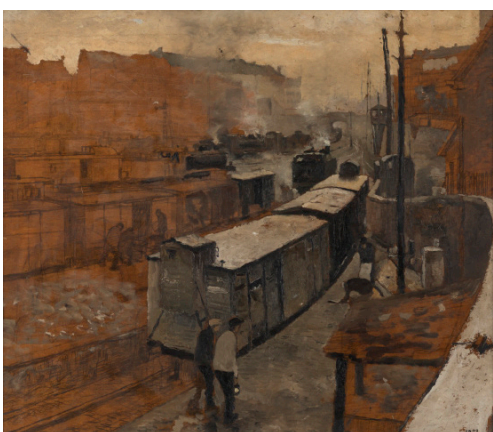
Het gebruik van alle of van een deel van de reproducties van de werken van Paul Delvaux, die in het persdossier staan, is alleen voorbehouden aan journalisten om informatie te brengen over de desbetreffende tentoonstelling, en de afdruk ervan moet vergezeld zijn van volgende copyrightvermelding: © **Foundation Paul Delvaux, St. Idesbald, Belgium / SABAM 2019-2020**.

Alle andere rechten zijn voorbehouden. Er wordt meer bepaald aan herinnerd dat eender welk commercieel gebruik ervan verboden is, net zoals het afstaan ervan aan een derde.



00\_Portrait\_PaulDelvaux.tif

Paul Delvaux achter een deur van een GCI-rijtuig in Bosvoorde, 1976



DELVAUX\_1922\_Gare du Luxembourg  
Œuvre inachevée © Vincent Everarts

Paul Delvaux, *Gare du Luxembourg*  
(*Het Luxemburgstation*), 1922 Potlood en olieverf op paneel, 68 × 79,5 cm Sint-Idesbald  
Collectie Stichting Paul Delvaux  
© Vincent Everarts



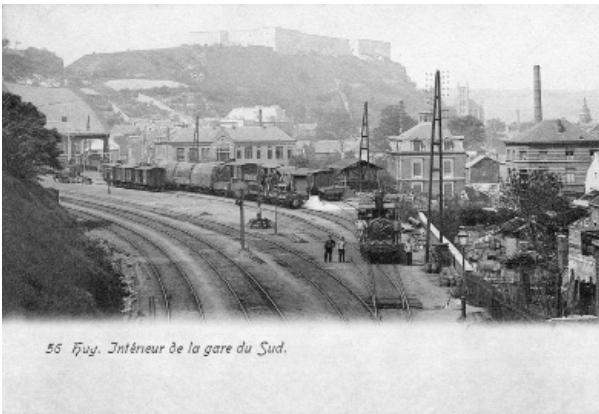
DELVAUX\_1-1922\_Gare-Lux sou la neige  
© Vincent-Everarts

Paul Delvaux, *Gare du Luxembourg sous la neige*  
(*Het Luxemburgstation in de sneeuw*), 1-1922 Olieverf op paneel, 58 × 82 cm  
Privécollectie  
© Vincent Everarts



DELVAUX\_1930-4\_La gare de huy sud

Paul Delvaux, *La Gare de Huy-Sud (Het station van Hoei Zuid)*, 4-1930 Oost-Indische inkt en aquarel op papier, 51,5 × 69,5 cm  
Privécollectie



DELVAUX\_GARE DE HUY

*Hoei, intérieur van het Station*, detail, prentbriefkaart  
Collectie Paul Pastiels



DELVAUX\_1948\_Ancienne gare de Bruxelles

Paul Delvaux, *Ancienne Gare du midi à Bruxelles, (Voormalig Zuidstation van Brussel)*, 1948 Oost-Indische inkt en aquarel op papier, 55,5 × 77,5 cm  
Sint-Idesbald, collectie Stichting Paul Delvaux  
© Vincent Everarts



DELVAUX\_BXL\_GARE MIDI\_Belfius

*Brussel, Zuidstation*, prentbriefkaart Collectie prent-  
kaartenverzameling van Belfius – Académie royale  
de Belgique





DELVAUX\_1960-5\_Faubourg

Paul Delvaux, *Faubourg (Voorstad)*, 5-1960  
Olieverf op doek 122 x 183 cm  
Privécollectie



DELVAUX-Dessin Faubourg© Vincent Everarts

Paul Delvaux, *Etude pour Faubourg (Studie voor Voorstad)* Oost-Indische inkt, aquarel en lavis op papier, Sint-Idesbald, collectie Stichting Paul Delvaux  
© Vincent Everarts



DELVAUX\_1960-11\_La gare forestière  
©Vincent-Everarts\_004

Paul Delvaux, *La Gare forestière (Station in het bos)*, 11-1960 Olieverf op doek, 160 x 220 cm Sint-Idesbald, collectie Stichting Paul Delvaux 11-1960  
© Vincent Everarts



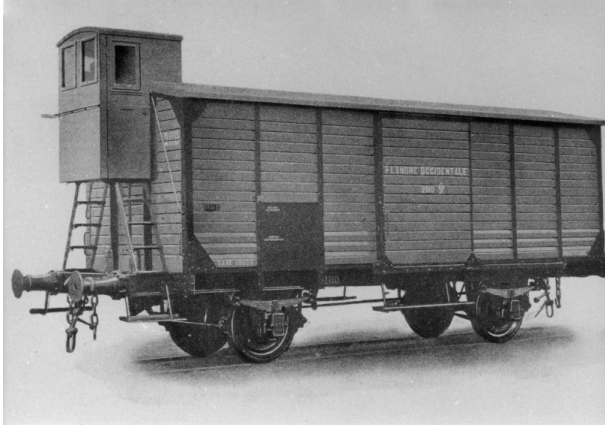
DELVAUX\_LOCOMOTIVE de Type 1EB

Locomotief van het type 1 EB in Brussel -Noord tijdens de belle époque Brussel, Collectie NMBS - Train World Heritage



DELVAUX\_1965-1\_Les Ombres\_©Vincent-Everarts

Paul Delvaux, *Les Ombres (De schaduwen)*, 1-1965  
Olieverf op doek, 125 × 231 cm  
Privécollectie



DELVAUX\_Wagon à guérite

Wagen met remmershuisje uit de jaren 1920  
Collectie NMBS - Train World Heritage



DELVAUX\_1978\_Le Tunnel © Vincent Everarts

Paul Delvaux, *Le Tunnel (De tunnel)*, 4-1978 Olieverf op doek, 150 × 240 cm Sint-Idesbald, collectie Stichting Paul Delvaux 4-1978  
© Vincent Everarts



DELVAUX\_1977\_le pont II aqua.1977 (étude pour le tunnel de 1978)

Paul Delvaux, *Le Pont II, étude pour Le Tunnel (De brug II, Studie voor De tunnel)*, 28-6-1977 Oost-Indische inkt en aquarel op papier, 68 × 102 cm Sint-Idesbald, collectie Stichting Paul Delvaux



Paul Delvaux, *Gare de jour I*, 9-1963 en *Gare de jour II*, 10-1963



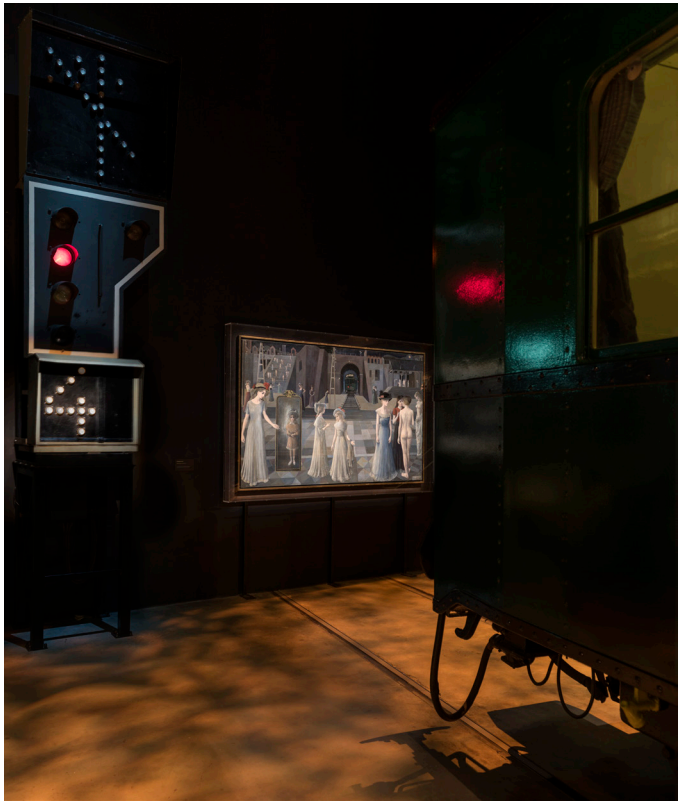
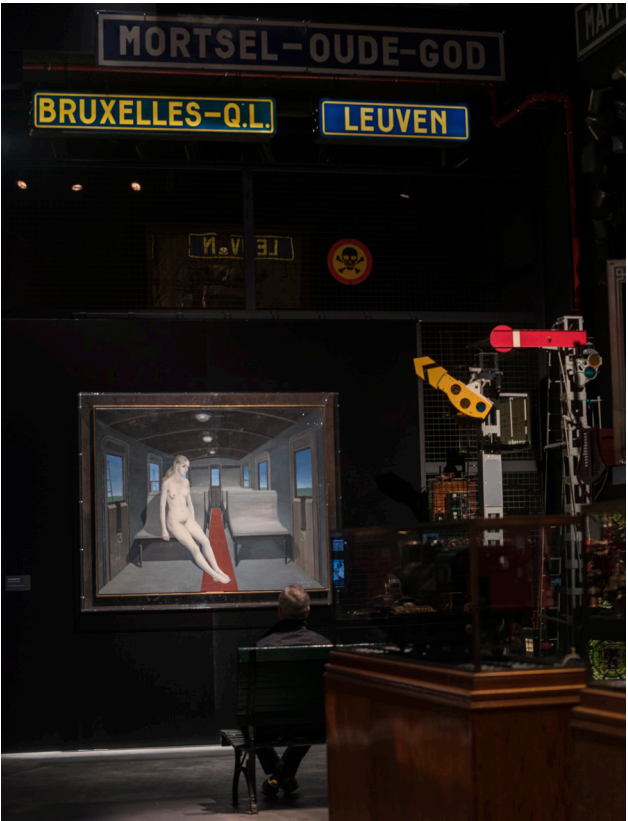
Paul Delvaux, *Gare la nuit I*, 9-1963 en *Gare la nuit II*, 9-1963

Oliverf op unalit, 77 x 53 cm  
Brussel, Collectie NMBS - Train World Heritage

## TENTOONSTELLINGSFOTO'S

Meer exclusieve foto's van de tentoonstelling genomen door Marie-Françoise Plissart zijn ook beschikbaar op aanvraag.





## 11 | Praktische informatie

### TRAIN WORLD

Princes Elisabethplein , 5  
B-1030 Schaarbeek

### INFO

E-mail: [info@trainworld.be](mailto:info@trainworld.be)

Tel: 02/224.74.98

Web: [www.trainworld.be](http://www.trainworld.be)

### TRANSPORT

- Trein : Station Schaarbeek
- Tram : 7 en 92
- Bus : 58 en 59
- Villo : 160
- Parking : B-Parking van station Schaarbeek

### TARIEVEN

- Volwassenen (18 - 64 jaar) : € 12
- Jongeren (6 - 17 jaar) : € 9
- Senioren (+ 65 jaar) : € 9
- Kinderen (- 6 jaar) : gratis
- Familieticket : € 36
- Audiogids : € 2
- Train World Applicatie: gratis
- Geleide rondleiding (max. 20 personen) : € 110 /gids (toegangsticket niet inbegrepen)

Train World accepteert ook de Brussels Card en Museumpass.

### OPENINGSUREN TRAIN WORLD EN MUSEUMSHOP

10u00-17u00 (laatste toegang om 15u30).

Gesloten: elke maandag, 25 december en 1 januari.

### TOEGANKELIJKHEID

Train World is volledig toegankelijk voor personen met een mobiele beperking.

### FOTOGRAFIE

Het is niet toegestaan om foto's te nemen met flits van Paul Delvaux' werken.

## TENTOONSTELLING GEORGANISEERD IN SAMENWERKING MET DE STICHTING PAUL DELVAUX



## BEDANKT AAN ONZE PARTNERS EN SPONSORS

