

Belgian Station Secrets

EXPOFoto - 06.08.22 > 02.10.22

Persdossier



EXPO Foto

Belgian Station Secrets

06.08.2022 > 02.10.2022 | Train World

PERSCONTACT

NL/FR: Joost Fonteyn joost.fonteyn@bitc-c.be
+ 32 (0) 477 62 99 43

PERSFOTO'S

De foto's zijn beschikbaar via [deze link](#).

Wettelijke vermeldingen

Het gebruik van de illustraties en foto's in deze persmap is uitsluitend voorbehouden aan journalisten ter informatie over de betreffende tentoonstelling en moet vergezeld gaan van de copyrightvermelding zoals vermeld onder elke foto.



SCAN ME

Inhoudstafel

1 Persbericht	1
2 Het Project	2
3 De Tentoonstelling	3
4 De Fotograaf	4
5 Sponsor en Dank	5
6 Train World	6
7 Praktische Informatie	7

1 | Persbericht

Belgian Station Secrets

Wie in België de trein neemt krijgt overal wel een glimp van het verleden te zien. Een stationsgebouw met een rijke geschiedenis, een brug of een hal van een eeuw oud en allerlei erfgoed van vijftig, zestig jaar geleden, toen alles modern moest heten.

Maar weten we ook wat we niét meer zien? Hoeveel er verscholen zit? In onbruik geraakt, afgeschaft, ondergronds achtergelaten? Het is een wereld op zich, vol prachtige verhalen. Over treinen, over mensen en over een vroegere kijk op openbaar vervoer.

Een unieke kans om de
verborgen wereld van onze
stations te ontdekken!

Fotograaf Joost Fonteyn heeft de plekken voor u blootgelegd. Hij heeft de ruimtes en stenen laten spreken. Fluisterend vanonder het stof. In grote, intense foto's vol présence, trots én vergane glorie. Waar anders kon hij dat tentoonstellen dan in Train World, in het oude station te Schaarbeek, waar nog zoveel rijdend verleden stilstaat? U kunt ze gaan bekijken van 06.08 tot 02.10.

Meer op JoostFonteynPhotography.be en Trainworld.be



Station Jette | Statige woonruimte?

2| Het Project

Belgian Station Secrets

Voor elk stukje België dat je ziet is er altijd een ander België dat je niet meteen ziet. Verscholen achter Belgische bescheidenheid, stilzwijgen of surrealisme. Zo zijn er overal in het land waar treinen komen en gaan, dingen verrassend blijven stilstaan. In, onder en naast de stations. Ruimtes, restanten en stukken oude glorie. Erfgoed en werfgoed.

Het zijn verborgen plekken die alleen met geheime sleutels opengaan. En wat je dan ziet, onder het stof, is een vervlogen kijk op openbaar vervoer, op architectuur, op pendelen en op privileges. Pre-digitaal. Pre-HST. Uit de tijd toen kaartjesknippers nog echte gaatjes prikten.

Deze expo gaat over Brussel, de stad met de drie stations waar het hele Belgische netwerk elke dag als door een trechter heen moet. Bars met tapkraan die zo in een retro-film of een Kuifje album kunnen. Ondergrondse ruimtes die nooit echt werden wat ze moesten worden. Houten loketten waar cash Belgische franken overheen gingen. Kamers waar een stationschef bijna aristocratisch kon wonen. Gigantische hallen vol verlaten leegtes. Twee koninklijke loges.

Fotograaf Joost Fonteyn heeft als een stations-archeoloog deze wereld vol geheimen voor ons blootgelegd. In een reeks foto's van plekken en dingen die van onder het stof licht verbaasd in de spiegel van zijn lens kijken: hé, zijn wij hier nog?



Brussel-Zuid | Fonsny Gebouw

Belgian Station Secrets

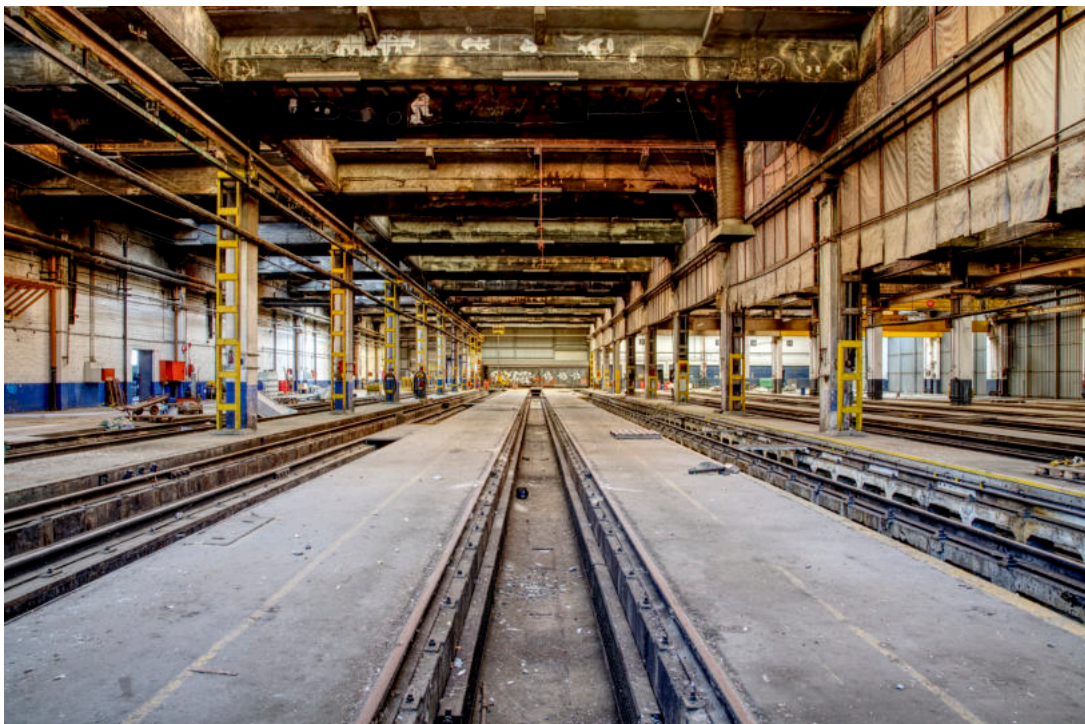
FOTOGRAAF JOOST FONTEYN OVER DE GEBOORTE VAN HET PROJECT

Als IT-er kreeg ik van NMBS Stations een opdracht rond digitalisatie.

Tijdens verschillende bezoeken aan stations in het kader van die opdracht, ontdekte ik een verborgen pracht. En een artikel in Bruzz ging net toen over een oude stationshal waar ooit feesten werden gegeven.

Mijn nieuwsgierigheid was gewekt. De speurneus in mij ging op zoek, samen met de erfgoeddienst van de NMBS. Deuren gingen open van plaatsen waar men het bestaan niet eens van kan vermoeden. De verborgen pareltjes kwamen één na één boven. Dit moest een expo worden.

Eén voor één gingen alle geheime deuren open voor mij. En nu ook voor iedere nieuwsgierige bezoeker van de expo.



Werkplaats Schaarbeek | Onderhoudshal Diesellocomotief

3| De Tentoonstelling

Belgian Station Secrets

De tentoonstelling is opgebouwd met een selectie van de werken uit de verschillende Brusselse Stations, en een installatie die één van de ventilatieschachten van het Congres Station nabootst.

Bij elke foto is het antwoord te vinden op de vraag die iedereen zich zal stellen: waar kan dit zijn? Voor meer info, bijkomende foto's en indrukken is er een QR code voorzien aan het begin van de expo, waarmee er naar de betreffende website kan genavigeerd worden.

Een beperkte selectie is in postkaart formaat gedrukt en worden per stuk of als geheel van 10 aangeboden in de shop van Train World.

Een unieke kans om de
verborgen wereld van onze
stations te ontdekken!



Brussel-Centraal | Koninklijke Loge



Brussel-Kapellekerk | Recyclart vzw - Roltrappenbar

4| De Fotograaf

Belgian Station Secrets

JOOST FONTEYN - VAN IT'ER TOT FOTOGRAAF

Joost Fonteyn is zo Brussels als deze hele expo. En zo Belgisch als de NMBS.

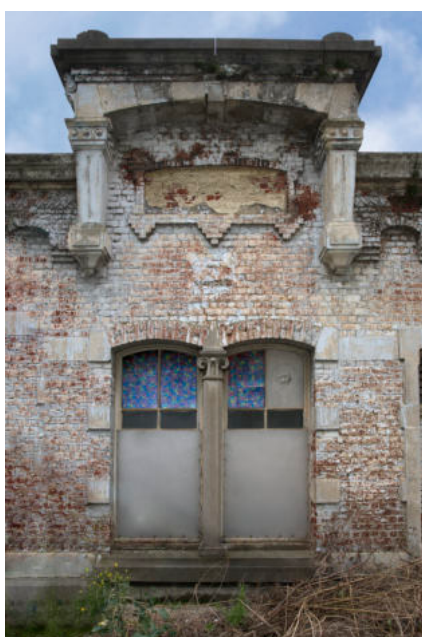
Hij begon als ingenieur, werd manager en later zelfstandig IT consultant.

Fotografie was een hobby. Maar als je beter wil worden in België, dan volg je avondschool. En daar werd het leerproces een passie. De laatste twee jaar werden afgesloten met een groepstentoonstelling.

“flows” was een eerste tentoonstelling: mensen in beweging, stromen waar individuen in verdwijnen. Eerst geschoot in België, later ook in het buitenland. Een flows-project in Oslo in 2020 op uitnodiging van het ‘Holmenkollen Skifestival’ eindigt wegens Corona zonder... grote mensenstromen.

Met “djulesfmj” zoekt Joost de grenzen van foto en video, van tekst en muziek op. Foto's worden een film. Een grove zwart-wit korrel wordt klank.

“Belgian Station Secrets” is een project met ambitie. Met Brussel als eerste. Vlaanderen en Wallonië kunnen volgen. En meer dan stations alleen. Want de locaties en de verhalen zijn er, overal in België. En hij wil ze graag nog op de foto voor ze verdwijnen.



Etterbeek Station | Gebouw Stationschef



Brussel-Centraal | Onafgewerkte Parking

5| Sponsor en Dank

Belgian Station Secrets

Ik wil van harte bedanken:

Hans Roels die de hele tijd als fotograaf én curator heeft meegedacht om het project op de rails, jawel, te zetten.

Philip Vandenberghe voor de teksten en de juiste vragen.

Ching Lin Pang en Mak Pong Wong, voor de steun van het postgraduaat aan de UIA via het China Europe Curatorship.

Train World Heritage voor de organisatie van de shootings en deze expositie.

Valerie Berlemont en Annick De Beule voor de Franse vertaling,
Rik Fonteyn voor de Engelse vertaling.

MILO Profi voor hun deskundigheid bij de productie van de werken.

Deze tentoonstelling kwam tot stand dankzij de steun van de sponsor, die we van harte bedanken.



Brussel Zuid - Post X

6| Train World

Belgian Station Secrets



Het uitstalraam van de spoorwegen van gisteren, vandaag en morgen.

Train World is het nationale treinmuseum van de NMBS, de Nationale Maatschappij van de Belgische Spoorwegen.

In een rijk historisch kader brengt Train World niet alleen de waardevolste locomotieven en rijtuigen van het Belgische spoorwegerfgoed bijeen, er zijn ook tal van spoorwegobjecten, unieke archiefstukken, foto's en filmpjes te vinden. Alles is zorgvuldig ondergebracht in een spectaculaire scenografie van de bekende tekenaar François Schuiten, in samenwerking met ExpoDuo en de dienst Historisch Erfgoed van de NMBS.

Train World ontving maar liefst 933.000 bezoekers sinds de opening op 25 september 2015. Dankzij een geslaagde combinatie van enkele van de meest prestigieuze stukken uit de NMBS-collecties en de uitzonderlijke, interactieve scenografie herbeleefden ze de geschiedenis van de Belgische spoorwegen.

Momenteel staat Train World op TripAdvisor op de 5^{de} plaats van de meest aanbevolen attracties in Brussel en op de 4^{de} plaats van in totaal 131 Brusselse musea. Train World ontving ook al enkele jaren op rij het label "Certificate of Excellence" en de "Travellers' Choice Award" van Trip Advisor.

Train World krijgt ook heel positieve beoordelingen op volgende referentiesites: maar liefst 5/5 op Yelp, 4.9/5 op Facebook, 4.6/5 op 365.be en op Google en 4.5/5 op Trip Advisor. Daarnaast kreeg Train World voor het 5^e opeenvolgende jaar 3 sterren toegekend in de Groene Michelingids. Deze maximumscore betekent dat we 'de reis meer dan waard' zijn.

Tijdens de coronacrisis bleef Train World zijn collecties onderhouden en voortwerken aan nieuwe projecten. Het museum nam ook een hele reeks maatregelen om de bezoekers in de beste omstandigheden te ontvangen: dagelijkse grondige reiniging van heel het museum, bezoekers spreiden over verschillende tijdslots, eenrichtingsparcours met markeringen op de grond, alcoholgel langsheen het volledige parcours, audiogids op smartphone via de Train World-app enz.

Een mooie beloning voor het team achter Train World, dat van het spoorwegmuseum een referentie heeft gemaakt in Brussel en daarbuiten, ongeacht de omstandigheden.

Een absolute aanrader voor jong en oud! www.trainworld.be

7| Praktische Informatie

Belgian Station Secrets

TRAIN WORLD

Prinses Elisabethplein 5 B-1030 Schaarbeek

www.trainworld.be

OPENINGSUREN (MUSEUM en MUSEUMSHOP)

10u00-17u00 (laatste toegang om 15u30)

FANSHOP

Train World lanceerde in april 2021 een gloednieuwe online fanshop. Er is voor ieder wat wils, van nieuwsgierige bezoeker tot grote treinliefhebber. We bieden zo iedereen de mogelijkheid om zichzelf eens goed te verwennen of een dierbare te plezieren met leuke items uit ons Train World-universum of met artikelen over onze tijdelijke exposities. [Onze fanshop](#)

INFO

E-mail: info@trainworld.be

Tel: 02 224 74 37

Web: www.trainworld.be

TOEGANKELIJKHEID

Train World is volledig toegankelijk voor personen met een mobiele beperking.

TRANSPORT

- Trein: station Schaarbeek
- Tram: 7 en 92
- Bus: 56, 58, 59 en 69
- Villo: 160
- Parking: NMBS-parking aan station Schaarbeek

TARIEVEN

- Kinderen (- 4 jaar): gratis
- Kinderen (4 - 5 jaar): € 5
- Jongeren (6 - 12 jaar): € 11
- Volwassenen (18 +): € 15
- Familieticket: € 45
- Audiogids: € 2
- Train World-applicatie: gratis
- Journalist: € 11 - gratis in een journalistiek kader na contact met de [afdeling communicatie](#)

SAFETY LABEL

In augustus 2020 behaalde Train World het Brussels Health Safety Label. Dit betekent dat we een veilig bezoek verzekeren.

